



MONITORAGGIO CAMPAGNA DI VACCINAZIONE ANTI-COVID19

ultimo aggiornamento

11/10/2021 23:59

Dosi somministrate in Regione del Veneto: Variazione rispetto al report del giorno precedente

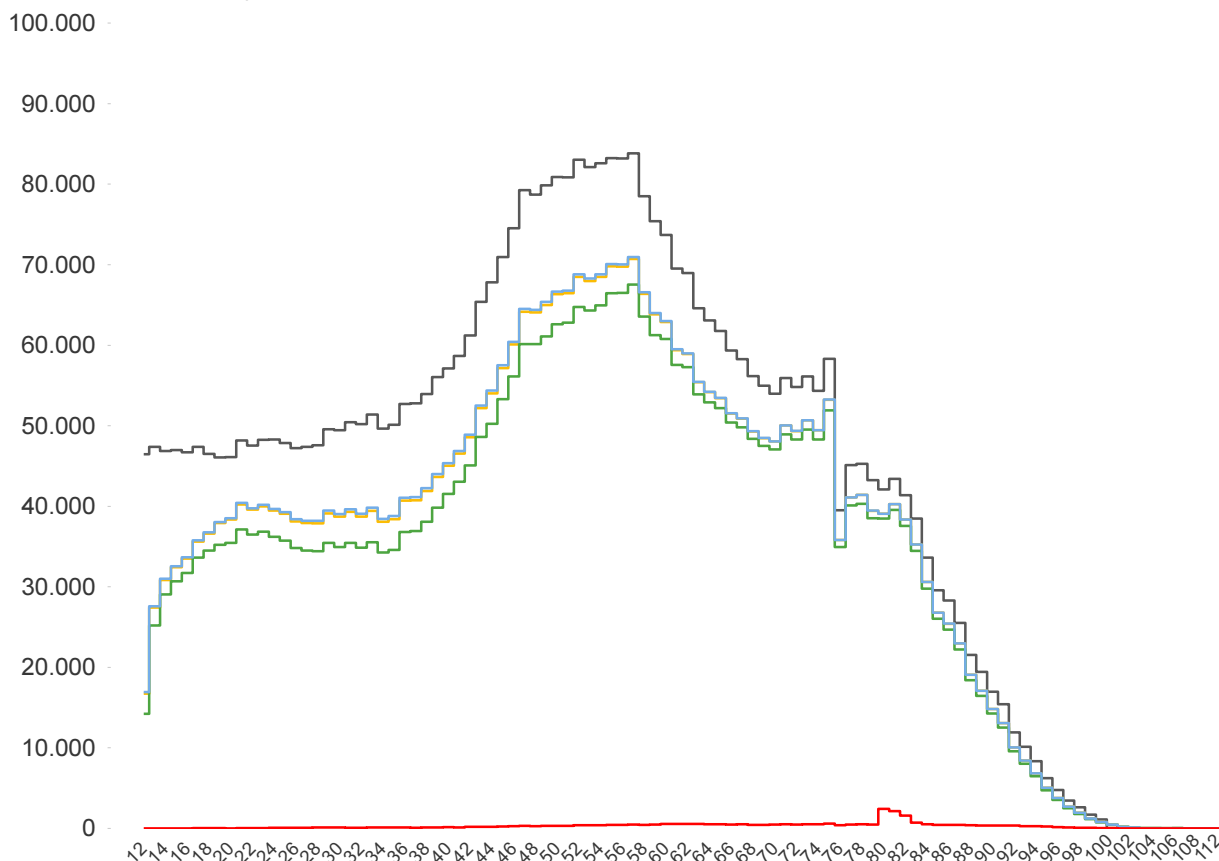
Δ dosi somministrate + 13.619	Δ prime dosi (*) + 4.458	Δ cicli completati (*) + 6.165	Δ addizionali/booster + 2.996
Totale 7.002.997	Totale 3.446.397	Totale 3.525.812	Totale 30.788

% dosi somministrate su dosi fornite : 86,7%

Sintesi generale

Copertura popolazione residente in Regione del Veneto per età, comprese le dosi somministrate fuori Regione

- Totale Persone
- Persone con almeno una dose
- Persone con ciclo completo
- Persone con almeno una dose + prenotati
- Persone con dose addizionale/booster



Popolazione residente con almeno una dose 3.638.285 75,0% pop. totale	Popolazione residente con ciclo completo 3.448.866 71,1% pop. totale	Popolazione residente con almeno una dose + prenotati 3.652.369 75,3% pop. totale	Popolazione residente con dose addizionale/booster 30.116 0,6% pop. totale
---	--	---	--

NB : La popolazione di riferimento è la popolazione residente ISTAT totale (da 0 anni in su) aggiornata al 1/1/2021. Sono comprese le dosi somministrate fuori Regione

* Janssen è conteggiato solo nei cicli completati



Sintesi per classi di età: popolazione vaccinabile (12+)
(comprese le dosi somministrate fuori Regione)

Età	% popolazione residente con almeno una dose (12+)
12-19	67,1%
20-29	80,9%
30-39	76,1%
40-49	77,5%
50-59	83,9%
60-69	89,0%
70-79	92,7%
80+	99,7%
Totale	83,2%

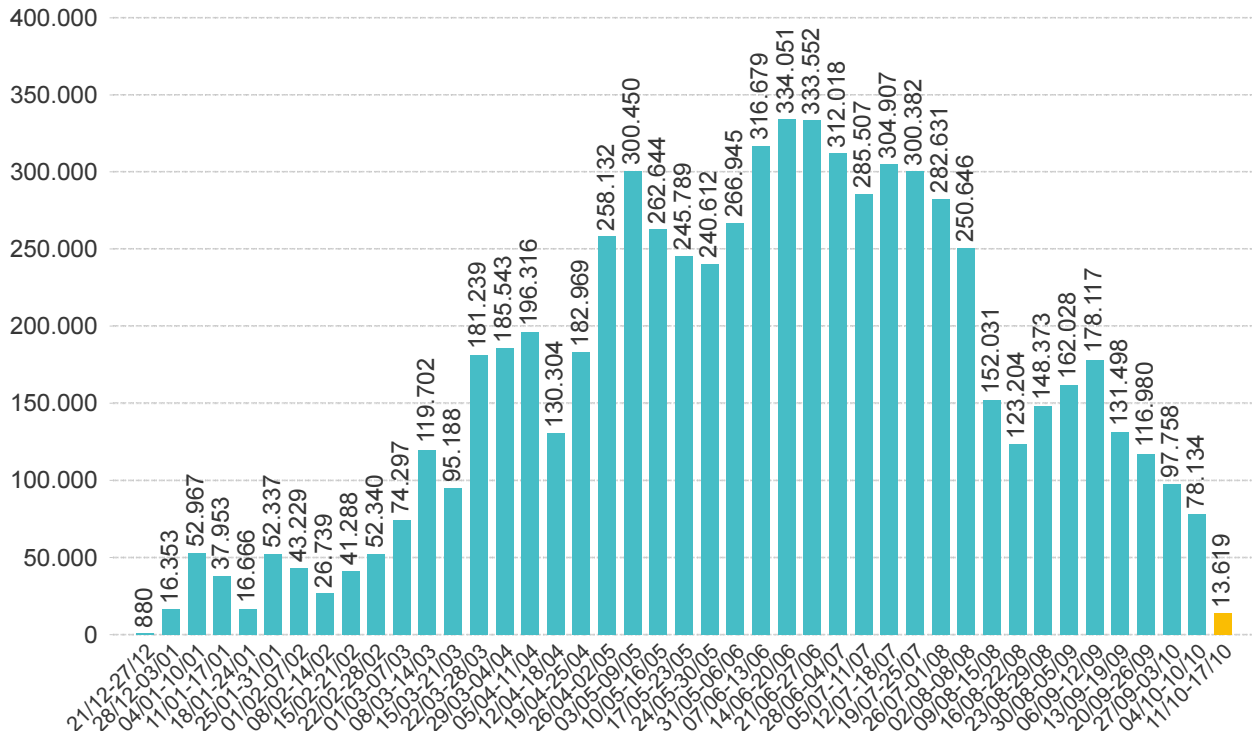
Età	% popolazione residente con ciclo completo (12+)
12-19	62,6%
20-29	74,2%
30-39	68,9%
40-49	72,4%
50-59	79,9%
60-69	86,9%
70-79	90,5%
80+	96,8%
Totale	78,8%

Età	% popolazione residente con almeno una dose + prenotati (12+)
12-19	67,4%
20-29	81,4%
30-39	76,8%
40-49	78,0%
50-59	84,3%
60-69	89,1%
70-79	92,7%
80+	99,7%
Totale	83,5%

NB : Nelle tabelle è indicata la % di copertura della sola popolazione vaccinabile (12+). Sono comprese le dosi somministrate fuori Regione

Sintesi per categorie

Categorie	% popolazione almeno una dose	% popolazione ciclo completo
Disabili	83,9%	80,4%
Vulnerabili	88,9%	86,2%

**Somministrazioni effettuate in Regione del Veneto****Andamento settimanale (DOSI)****Dettaglio per Azienda Dosi somministrate nella Regione del Veneto**

Azienda	Δ	totale da inizio campagna
ULSS n. 1 Dolomiti	474	283.784
ULSS n. 2 Marca Trevigiana	2.260	1.222.660
ULSS n. 3 Serenissima	2.261	912.397
ULSS n. 4 Veneto Orientale	485	330.013
ULSS n. 5 Polesana	784	356.585
ULSS n. 6 Euganea + AOUPD	2.829	1.360.791
ULSS n. 7 Pedemontana	955	492.968
ULSS n. 8 Berica	1.233	713.104
ULSS n. 9 Scaligera + AOUIVR	2.338	1.313.506
Istituto Oncologico Veneto	0	17.187
Totale	13.619	7.002.995

NB è riportata la variazione rispetto al report del giorno precedente