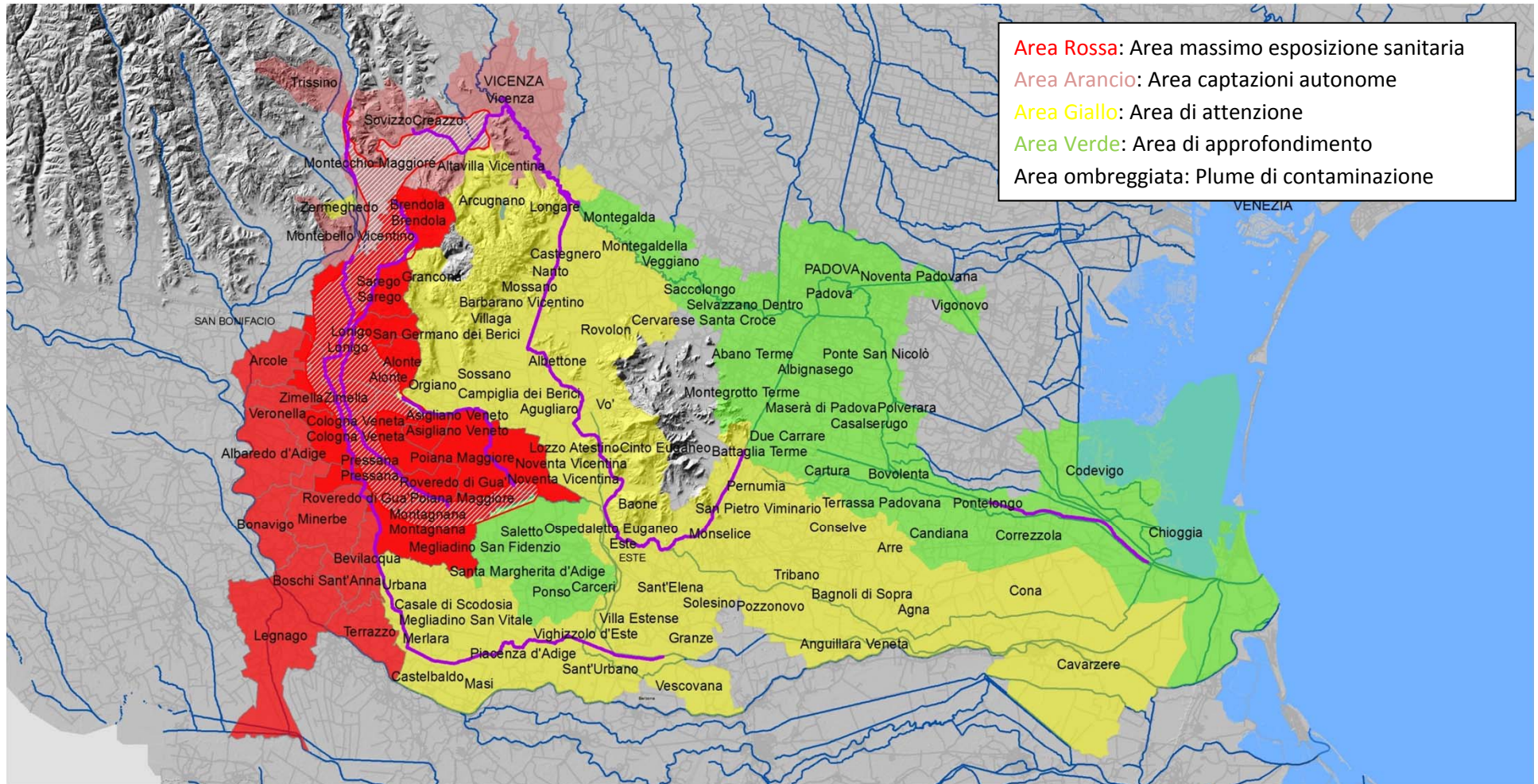


AREA IMPATTO SANITARIO



Sorveglianza Sanitaria sulla Popolazione Esposta

Si prevede di procedere per **l'area di massimo impatto sanitario** la chiamata attiva della popolazione, con la modalità organizzativa degli “screening oncologici”.

Primo livello - Offerta di un pacchetto di esami:

- Colesterolo totale, HDL, LDL
- Glicemia, Emoglobina glicata
- Creatinenemia e filtrato glomerulare
- Enzimi epatici: ALT, AST
- Ormoni tiroidei: TSH
- Ac. Urico
- Es. Urine: microalbuminuria
- Determinazione della pressione arteriosa

Secondo Livello

- Esami di approfondimento

Tutti gli esami saranno offerti in esenzione ticket “esenzione PFAS”

Popolazione da invitare

- Soggetti da chiamare: dai 14 ai 65 anni (coorti 2002-1951)
- Periodicità dei controlli ogni 12 mesi